



MARSELLESA

VIVE  
EN UN  
OASIS  
COSMOPOLITA

[ VANGUARDIA  
MULTICULTURAL ]



Desarrollado por:



\*Las imágenes y renders mostrados en este documento son estrictamente de carácter ilustrativo. El proyecto podrá cambiar o sufrir de modificaciones de acuerdo al Desarrollador. Sujeto a cambios sin previo aviso.

[ M A R S E L L E S A | C O L O N I A A M E R I C A N A ]



MÁS DE **46** AÑOS CONSTRUYENDO ESPACIOS

Desarrollos 100% escriturados y entregados

LOS OLIVOS  
RESIDENCIAL CHAPALITA  
ESPACIO MINERVA  
ESPACIO DEL VALLE  
ESPACIO DEL LAÇO  
ESPACIO CALERÍAS  
ESPACIO MONRAZ  
ESPACIO YAQUIS  
ESPACIO CHAPALITA  
ESTANCIA BOSQUES

ESPACIO MONRAZ TERRAZAS  
MARSELLESA  
ESPACIO MONRAZ STYLE  
ESPACIO MINERVA STYLE  
ESPACIO PARQUES DEL COUNTRY  
ESPACIO SANTANITA  
ESPACIO METROPOLI  
ESCAPA DE LO ORDINARIO

# MARSELLESA ES UN DESARROLLO EXCEPCIONAL,

ubicado en el corazón de la Colonia Americana. **Enamórate de este lugar rodeado de arte, deliciosos restaurantes y bares.**



La colonia más cool del mundo



Rodeado de los mejores restaurantes, bares y galerías



Walkability score 99



Desarrollo 100% Pet friendly



Acabados Estilo Nueva York



Amplios espacios



Accesos controlados



Vigilancia 24/7



103 departamentos



MARSELLESA

# ¡VIVE EN LA COLONIA MÁS COOL DEL MUNDO!

Invierte en la zona más cultural y cosmopolita de Guadalajara.



# CERCA DE TODO

- |                                  |                        |                   |                 |
|----------------------------------|------------------------|-------------------|-----------------|
| 1. Paseo Chapultepec             | 7. Starbucks           | 13. Suehiro       | 19. Octo        |
| 2. Templo Expiatorio             | 8. Pig's Pearls        | 14. Santo Coyote  | 20. Manifesto   |
| 3. MUSA (Museo de las Artes UDG) | 9. Mercado México      | 15. Bruna         | 21. Romea       |
| 4. Gallo Altanero                | 10. La Insurgente      | 16. Azul Bistro   | 22. Casa Cristo |
| 5. Hueso Restaurante             | 11. C3 Stage           | 17. La Moresca    | 23. Ostería 10  |
| 6. Librería Gandhi               | 12. Café Chai Vallarta | 18. Casa Bariachi |                 |






MARSELLESA





# AMENIDADES

Disfruta de espacios únicos diseñados para ti





## LEVEL 1

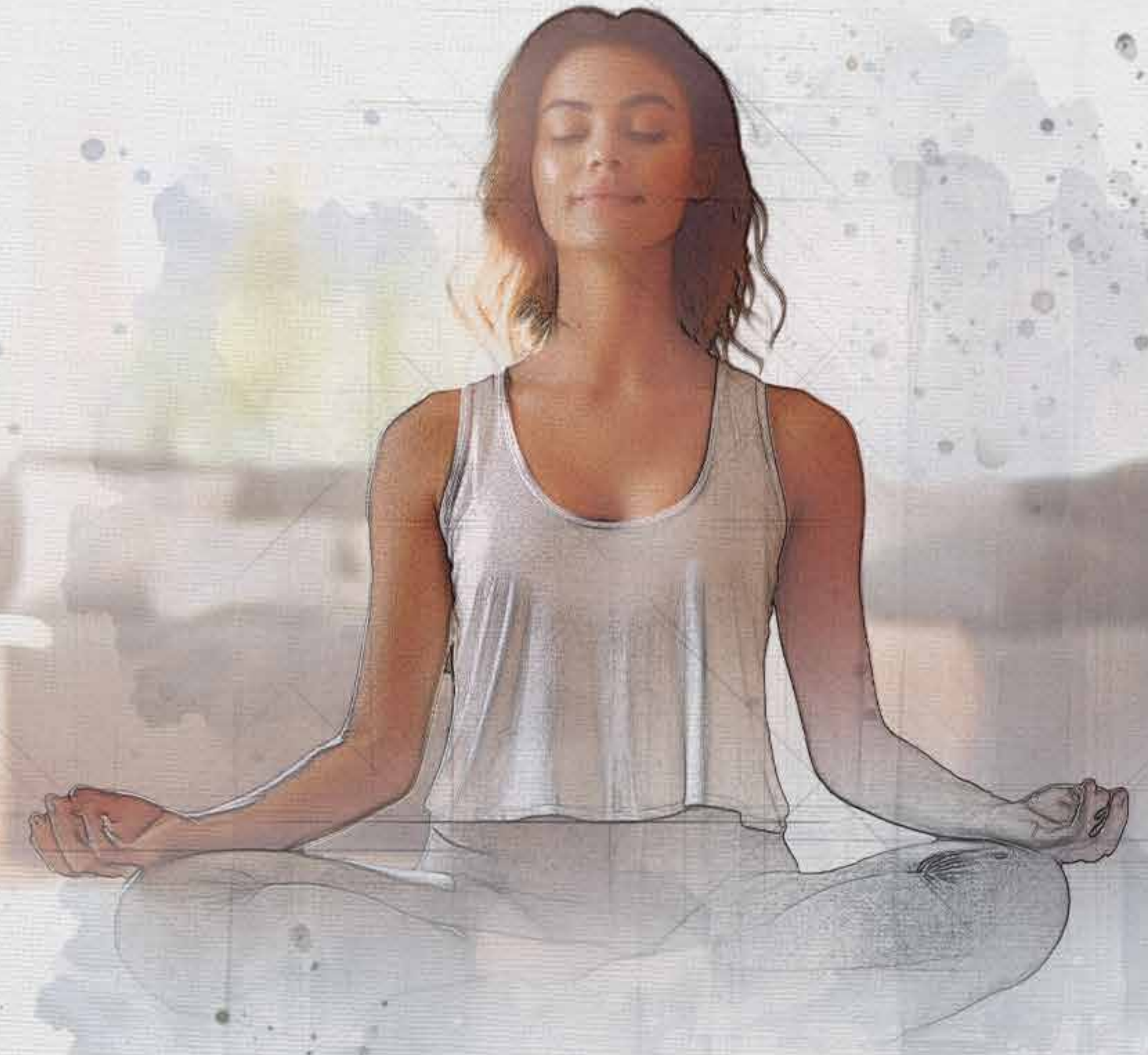
-  Lobby
-  Bici puertos
-  Almacenamiento de paquetería

## LEVEL 5

-  Mixology bar con terraza
-  Coworking space
-  Gimnasio
-  Yoga deck

## ROOF GARDEN

-  Grill terrace
-  Roof top
-  Pet Park
-  Zona de ducha para mascotas



MARSELLESA



MARSELLESA

# VISTA LOBBY



\*Las imágenes y renders mostrados en este documento son estrictamente de carácter ilustrativo. El proyecto podrá cambiar o sufrir de modificaciones de acuerdo al Desarrollador. Sujeto a cambios sin previo aviso.



MARSELLER

# VISTA MIXOLOGY BAR



\*Las imágenes y renders mostrados en este documento son estrictamente de carácter ilustrativo. El proyecto podrá cambiar o sufrir de modificaciones de acuerdo al Desarrollador. Sujeto a cambios sin previo aviso.





MARSELLEREA

# VISTA COWORKING SPACE



\*Las imágenes y renders mostrados en este documento son estrictamente de carácter ilustrativo. El proyecto podrá cambiar o sufrir de modificaciones de acuerdo al Desarrollador. Sujeto a cambios sin previo aviso.



MARSELLERA

# VISTA GIMNASIO



\*Las imágenes y renders mostrados en este documento son estrictamente de carácter ilustrativo. El proyecto podrá cambiar o sufrir de modificaciones de acuerdo al Desarrollador. Sujeto a cambios sin previo aviso.





MARSELLER SA

# VISTA GRILL TERRACE



\*Las imágenes y renders mostrados en este documento son estrictamente de carácter ilustrativo. El proyecto podrá cambiar o sufrir de modificaciones de acuerdo al Desarrollador. Sujeto a cambios sin previo aviso.



MARSELLERA

# VISTA PET PARK



\*Las imágenes y renders mostrados en este documento son estrictamente de carácter ilustrativo. El proyecto podrá cambiar o sufrir de modificaciones de acuerdo al Desarrollador. Sujeto a cambios sin previo aviso.



MARSELLER SA

# VISTA ROOF TOP



\*Las imágenes y renders mostrados en este documento son estrictamente de carácter ilustrativo. El proyecto podrá cambiar o sufrir de modificaciones de acuerdo al Desarrollador. Sujeta a cambios sin previo aviso.



MARSELLERA

## VISTA ZONA DE DUCHA PARA MASCOTAS



\*Las imágenes y renders mostrados en este documento son estrictamente de carácter ilustrativo. El proyecto podrá cambiar o sufrir de modificaciones de acuerdo al Desarrollador. Sujeto a cambios sin previo aviso.

# ¿POR QUÉ ELEGIR MARSELLESA?



- ✓ Es un desarrollo creado por Dalton Inmobiliaria, lo que significa que estarás respaldado por una desarrolladora con más de 45 años de experiencia.
- ✓ Garantizamos la escrituración de tu propiedad.
- ✓ Cumplimos con todas las normativas.
- ✓ Contamos con licencia de construcción.
- ✓ **Tu seguridad y protección es nuestra prioridad.**
- ✓ Contamos con un equipo especializado en posventa que dará seguimiento rápido a cualquier incidente con tu inmueble.

## ENFOCADOS EN CALIDAD CONSTRUCTIVA

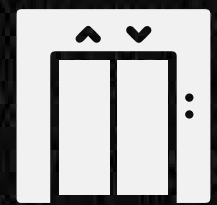
- ✓ Doble muro entre departamentos.
- ✓ Ventanales con herraje hermético .



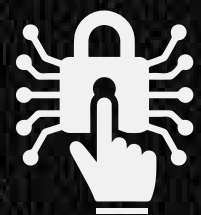
MARSELLESA



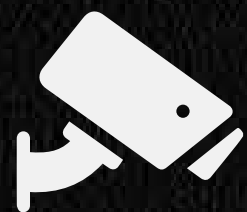
# SEGURIDAD INTELIGENTE



Accesos controlados con tarjeta



Control de accesos



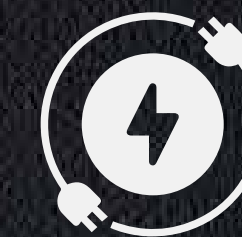
Circuito cerrado de televisión



Sistema de evacuación segura



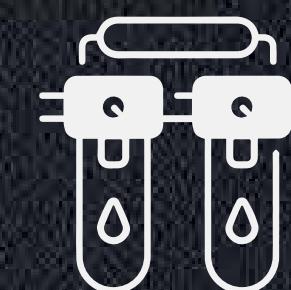
Detector de incendios  
en cada departamento



0 gas. 100% eléctrico



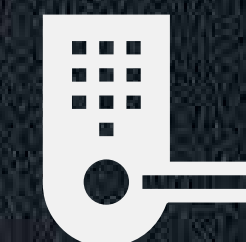
Planta de emergencia



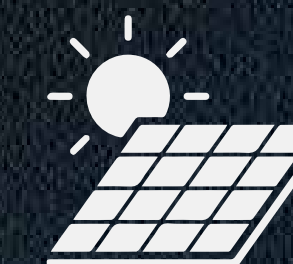
Bombeo de agua potable  
respaldado por planta



Trampa ecológica



Chapas digitales



Celdas solares  
para amenidades



MARSELLESA



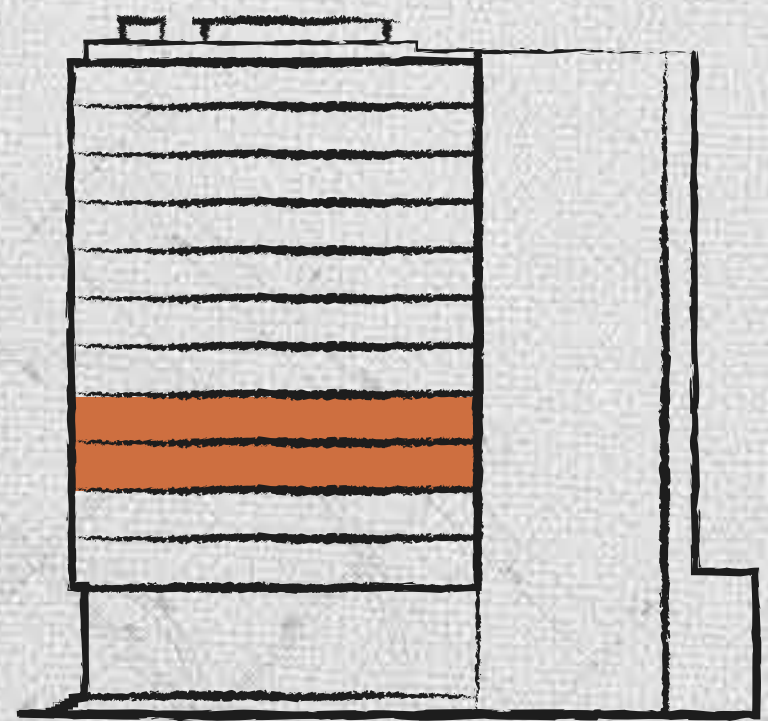
MARSELLESA

**PROTOTIPOS  
DISPONIBLES**



# PROTOTIPO A10

## 2 RECÁMARAS

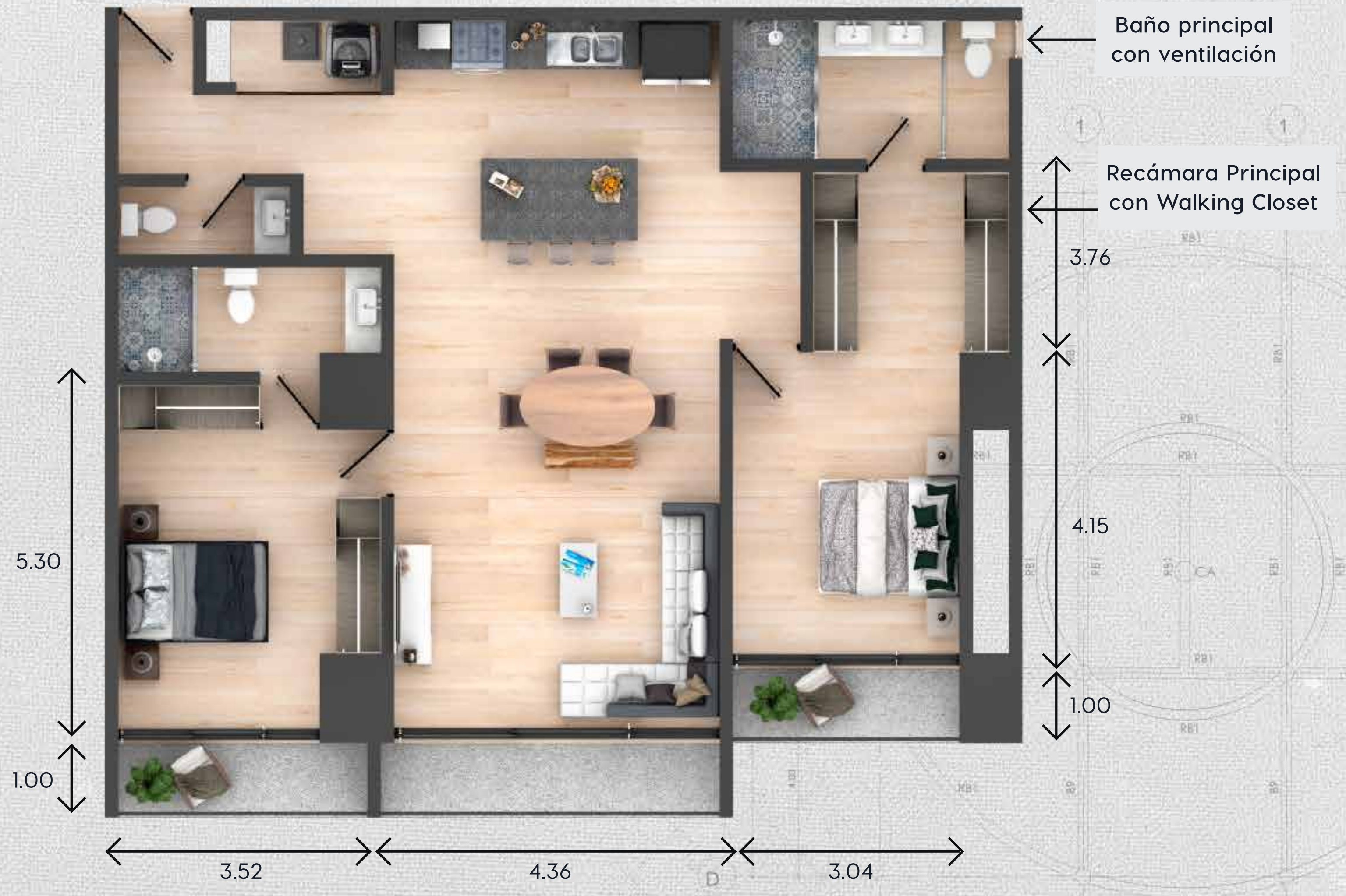


**NIVEL 3-4**  
2 unidades.

\*Cajones de estacionamiento disponibles.  
Cotiza con tu asesor inmobiliario.

# 127.87m<sup>2</sup>

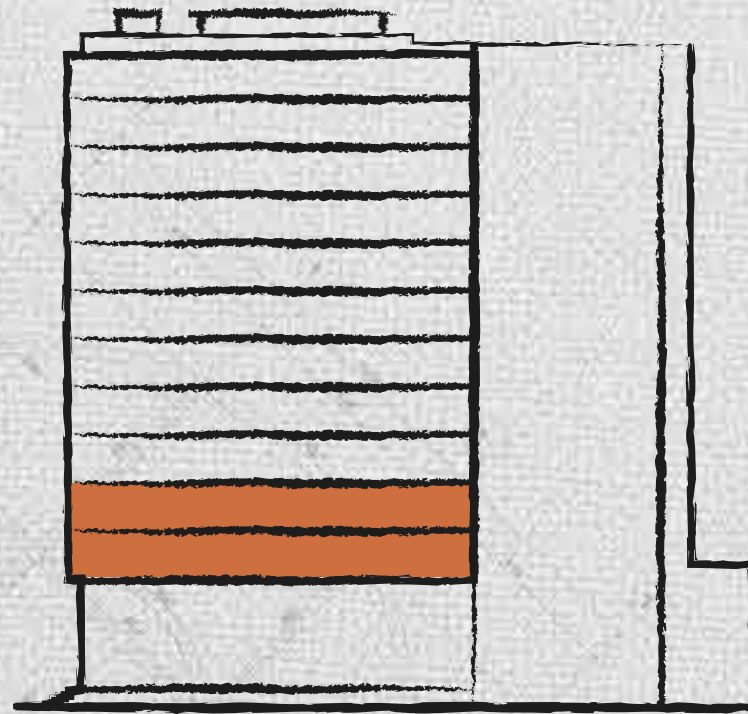
Interiores: 116.93m<sup>2</sup>  
Balcón: 10.94m<sup>2</sup>



\*Las imágenes y renders mostrados en este documento son estrictamente de carácter ilustrativo. El proyecto podrá cambiar o sufrir de modificaciones de acuerdo al Desarrollador. Sujeto a cambios sin previo aviso.

# PROTOTIPO A9

## 3 RECÁMARAS



**NIVEL 3-4**

2 unidades.

\*Cajones de estacionamiento disponibles.  
Cotiza con tu asesor inmobiliario.

# 119.40m<sup>2</sup>

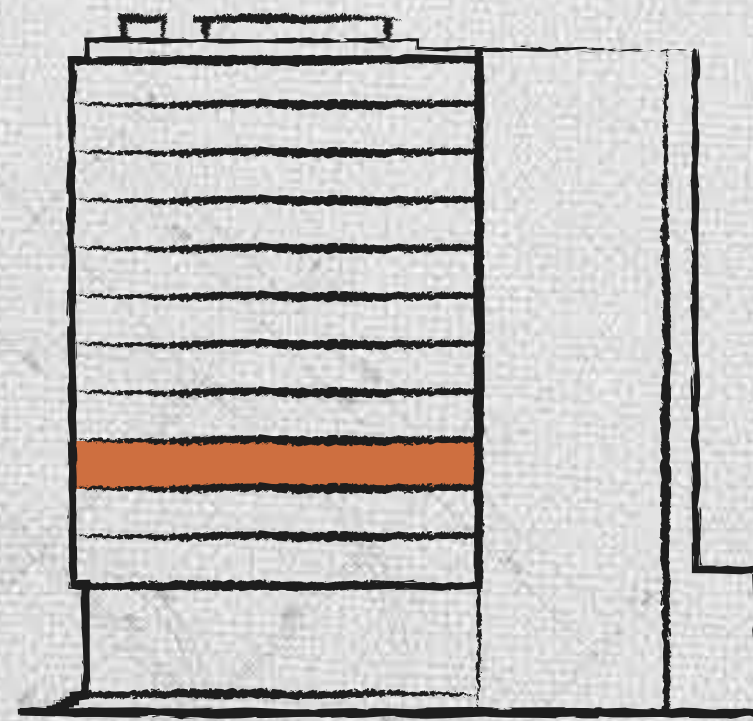
Interiores: 108.64m<sup>2</sup>

Balcón: 10.76m<sup>2</sup>



# PROTOTIPO B6

## 2 RECÁMARAS



**NIVEL 5**

1 unidad.

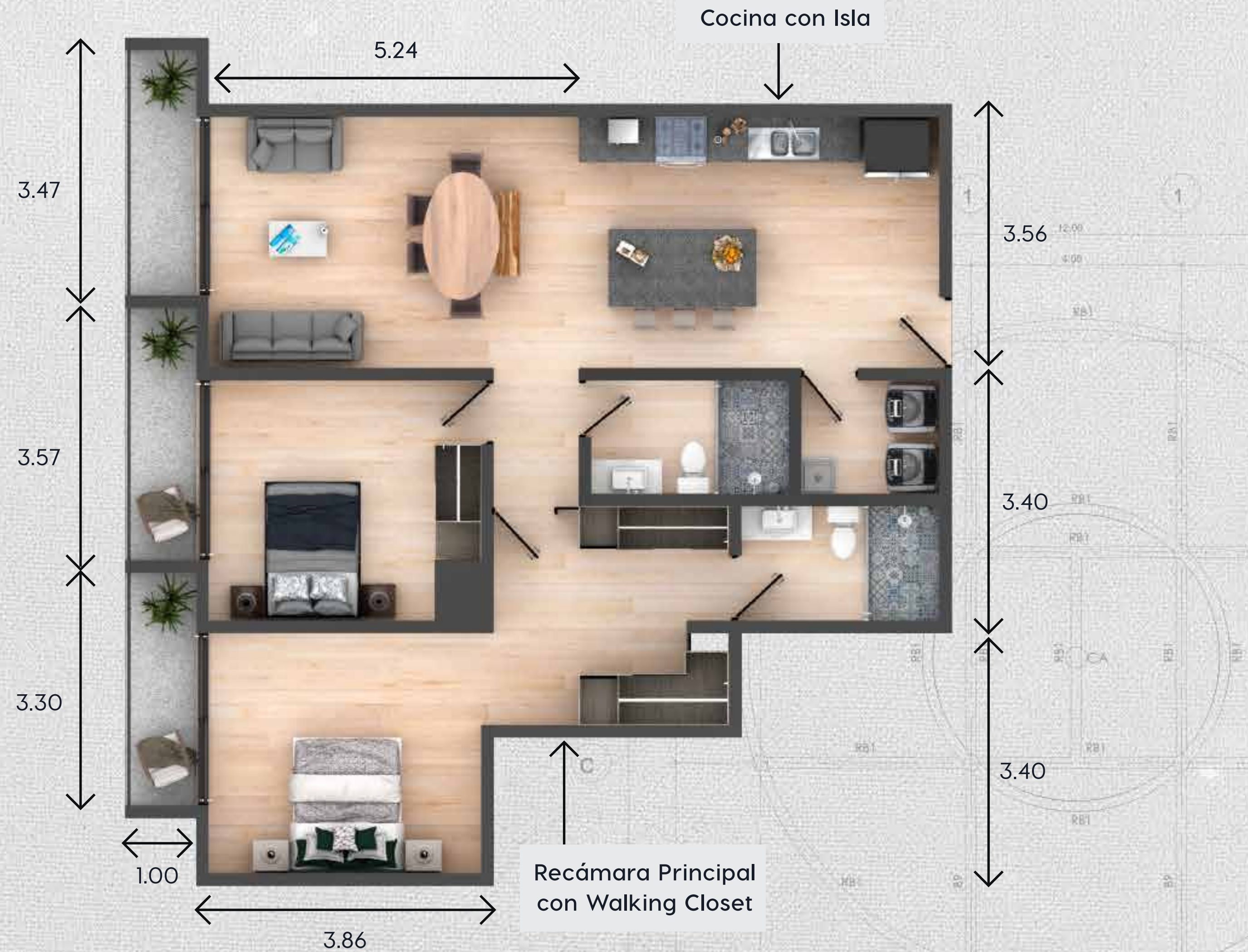
\*Cajones de estacionamiento disponibles.

Cotiza con tu asesor inmobiliario.

# 108.77m<sup>2</sup>

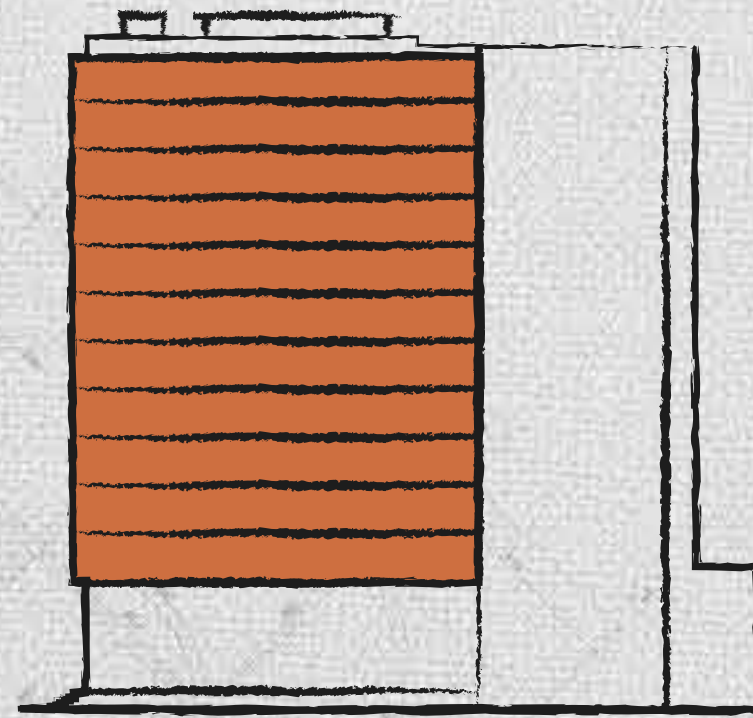
Interiores: 98.43m<sup>2</sup>

Balcón: 10.34m<sup>2</sup>



# PROTOTIPO A1

## 2 RECÁMARAS



**NIVEL 3 AL 14**

11 unidades.

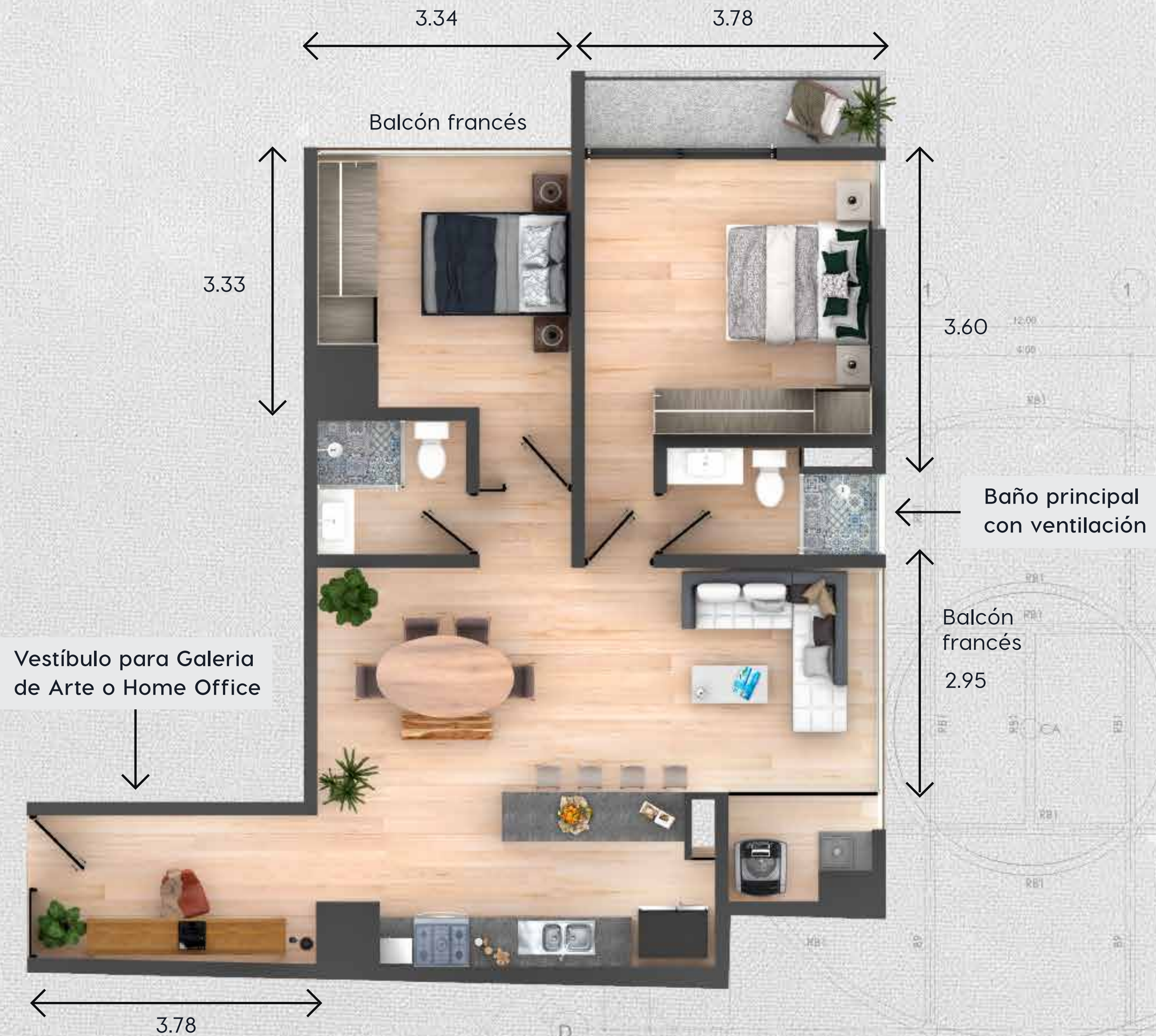
\*Cajones de estacionamiento disponibles.

Cotiza con tu asesor inmobiliario.

# 93.91m<sup>2</sup>

Interiores: 90.36m<sup>2</sup>

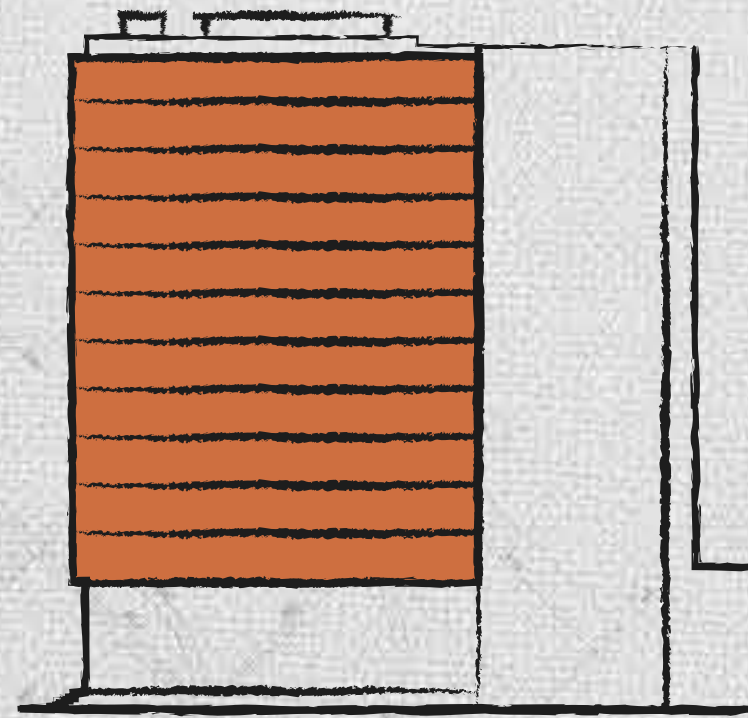
Balcón: 3.55m<sup>2</sup>



\*Las imágenes y renders mostrados en este documento son estrictamente de carácter ilustrativo. El proyecto podrá cambiar o sufrir de modificaciones de acuerdo al Desarrollador. Sujeto a cambios sin previo aviso.

# PROTOTIPO A4

## 2 RECÁMARAS



**NIVEL 3 AL 14**

11 unidades.

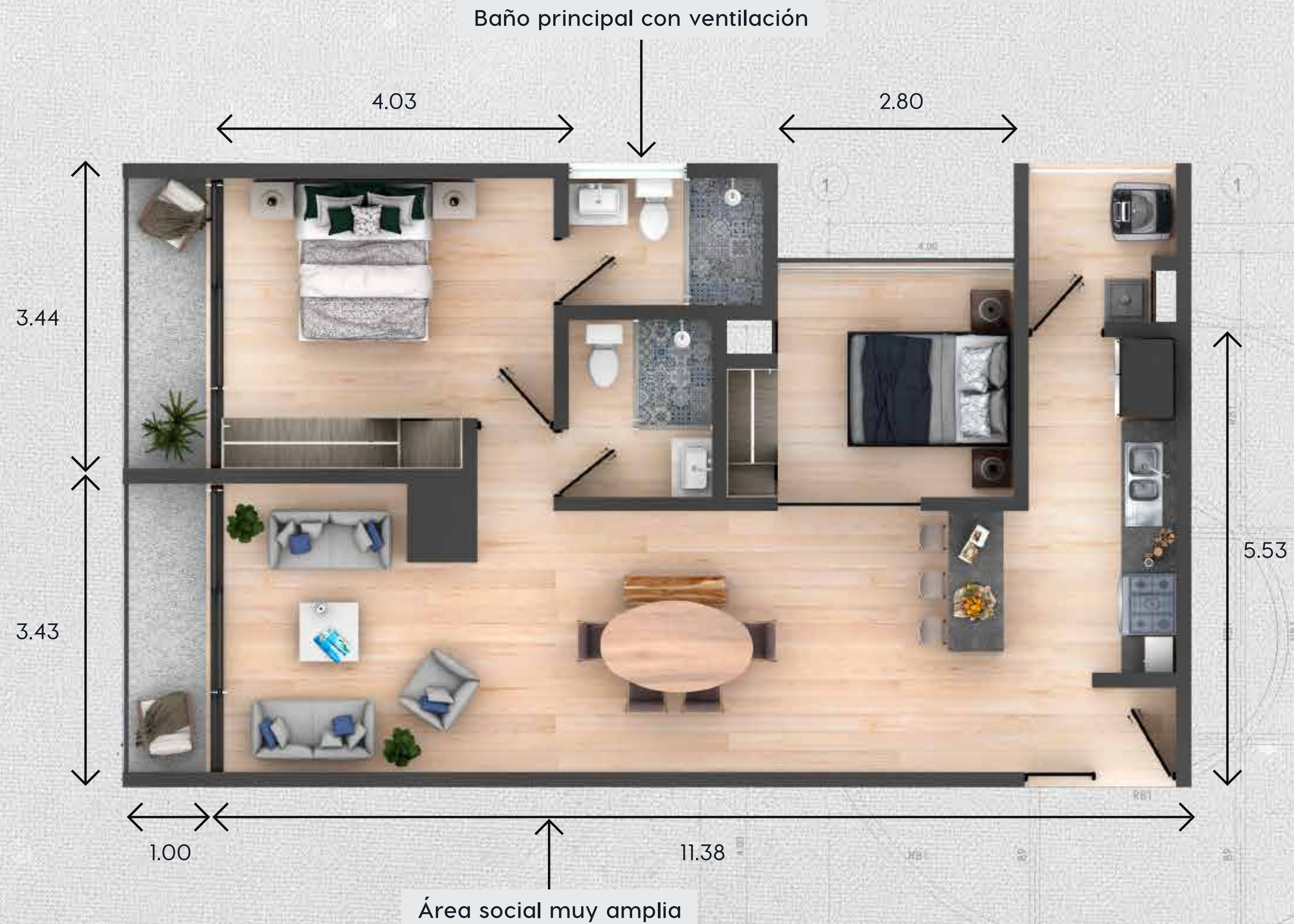
\*Cajones de estacionamiento disponibles.

Cotiza con tu asesor inmobiliario.

# 89.43m<sup>2</sup>

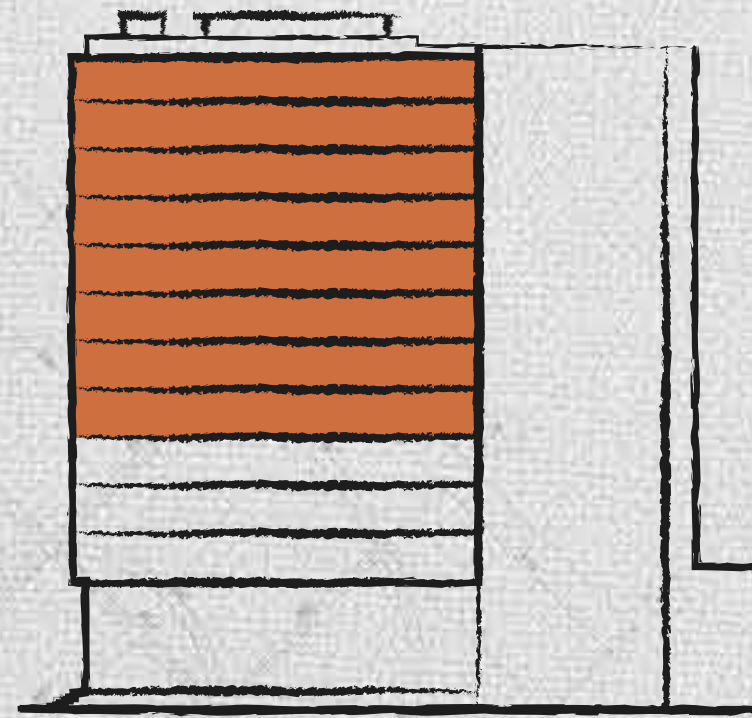
Interiores: 82.56m<sup>2</sup>

Balcón: 6.87m<sup>2</sup>



# PROTOTIPO C8

## 2 RECÁMARAS



**NIVEL 6 AL 14**

8 unidades.

\*Cajones de estacionamiento disponibles.

Cotiza con tu asesor inmobiliario.

# 99.09m<sup>2</sup>

Interiores: 88.28m<sup>2</sup>

Balcón: 10.81m<sup>2</sup>

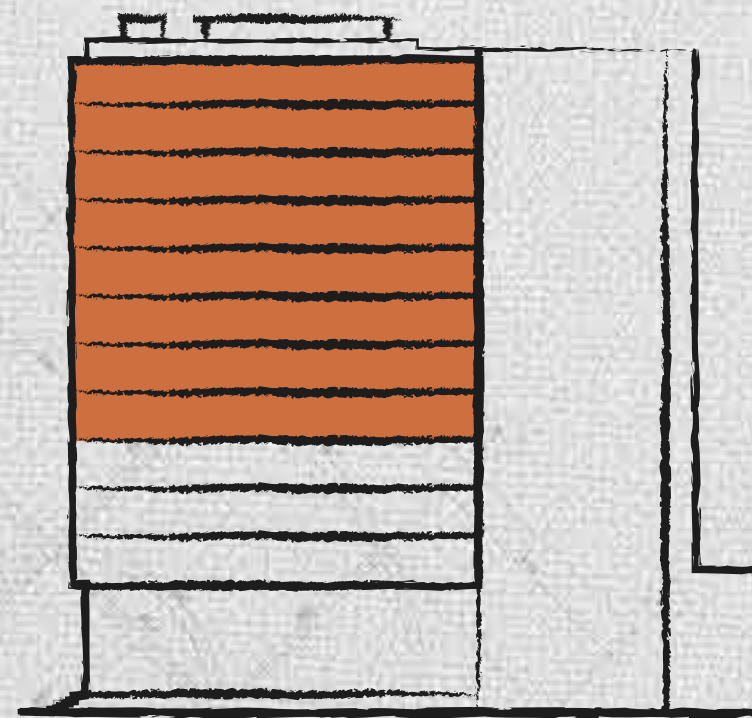
Área social  
muy amplia





# PROTOTIPO C7

## 2 RECÁMARAS



**NIVEL 6 AL 14**

8 unidades.

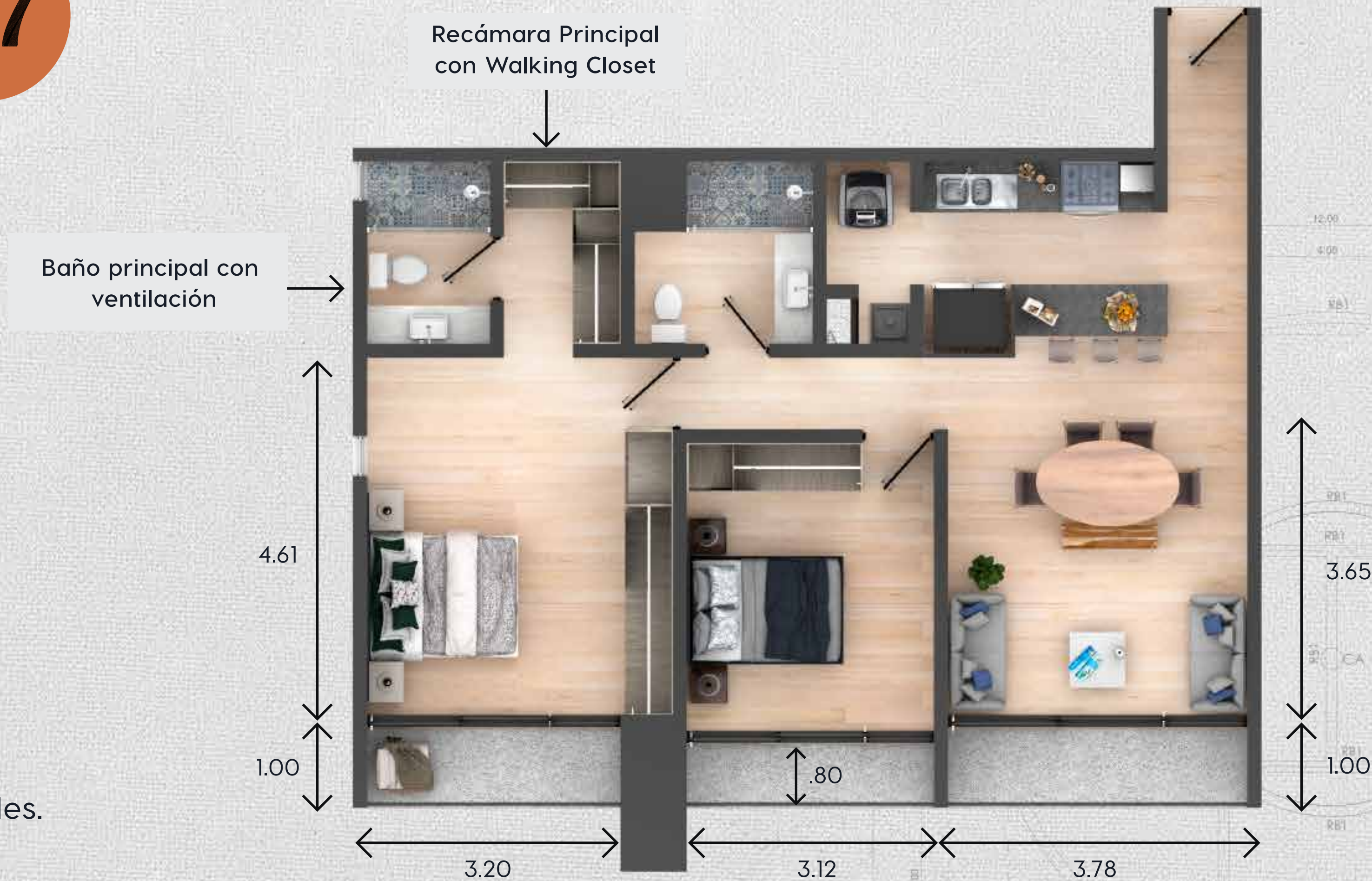
\*Cajones de estacionamiento disponibles.

Cotiza con tu asesor inmobiliario.

# 96.85m<sup>2</sup>

Interiores: 87.38m<sup>2</sup>

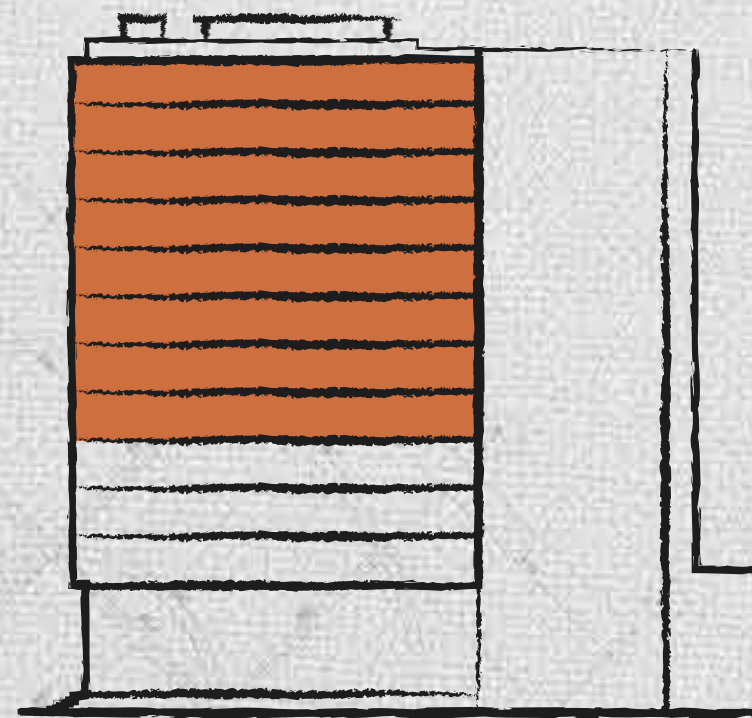
Balcón: 9.47m<sup>2</sup>



# PROTOTIPO C9

## 2 RECÁMARAS

¡Ideal para vivir sólo,  
con cuarto de visitas o home office!



**NIVEL 6 AL 14**

8 unidades.

\*Cajones de estacionamiento disponibles.

Cotiza con tu asesor inmobiliario.

# 87.1m<sup>2</sup>

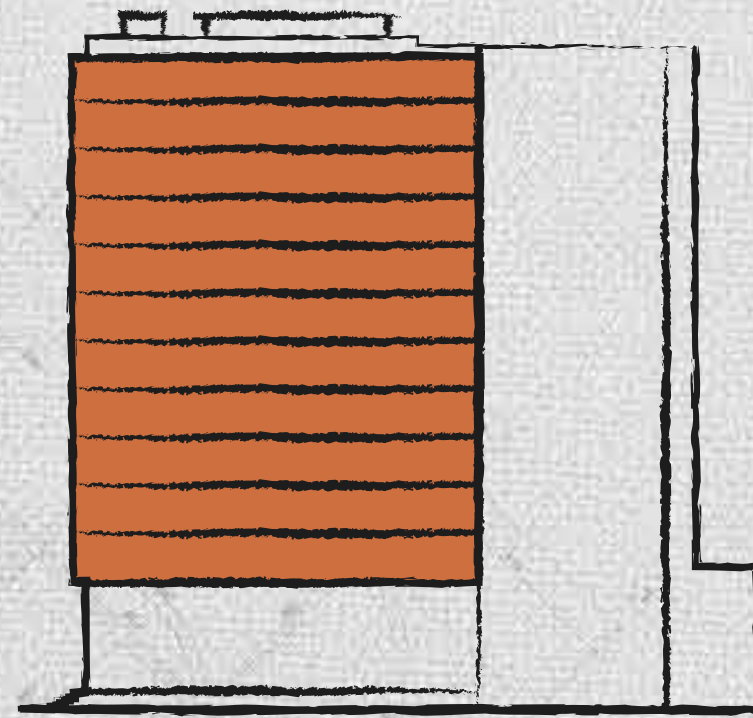
Interiores: 83.8m<sup>2</sup>

Balcón: 3.3m<sup>2</sup>



# PROTOTIPO A3

## 2 RECÁMARAS



**NIVEL 3 AL 14**

11 unidades.

\*Cajones de estacionamiento disponibles.

Cotiza con tu asesor inmobiliario.

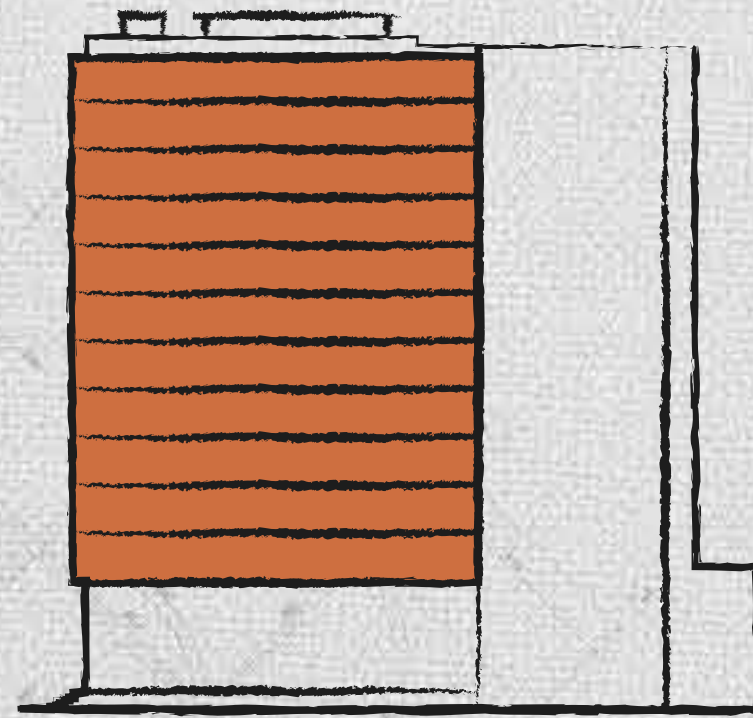
**82.69m<sup>2</sup>**



\*Las imágenes y renders mostrados en este documento son estrictamente de carácter ilustrativo. El proyecto podrá cambiar o sufrir de modificaciones de acuerdo al Desarrollador. Sujeto a cambios sin previo aviso.

# PROTOTIPO A2

## 1 RECÁMARA



**NIVEL 3 AL 14**

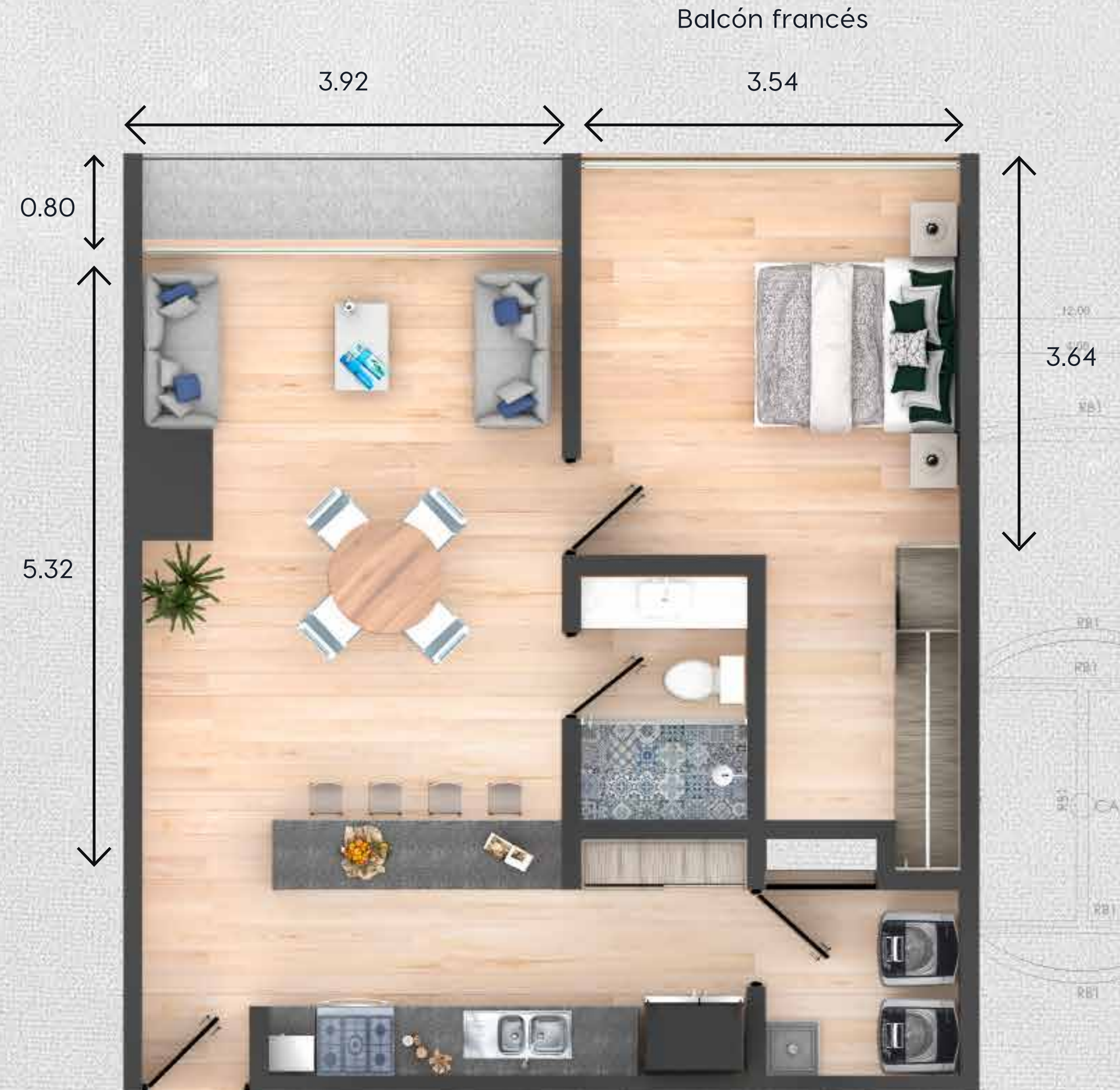
11 unidades.

1 cajón de estacionamiento.

# 68.10m<sup>2</sup>

Interiores 64.70 m<sup>2</sup>

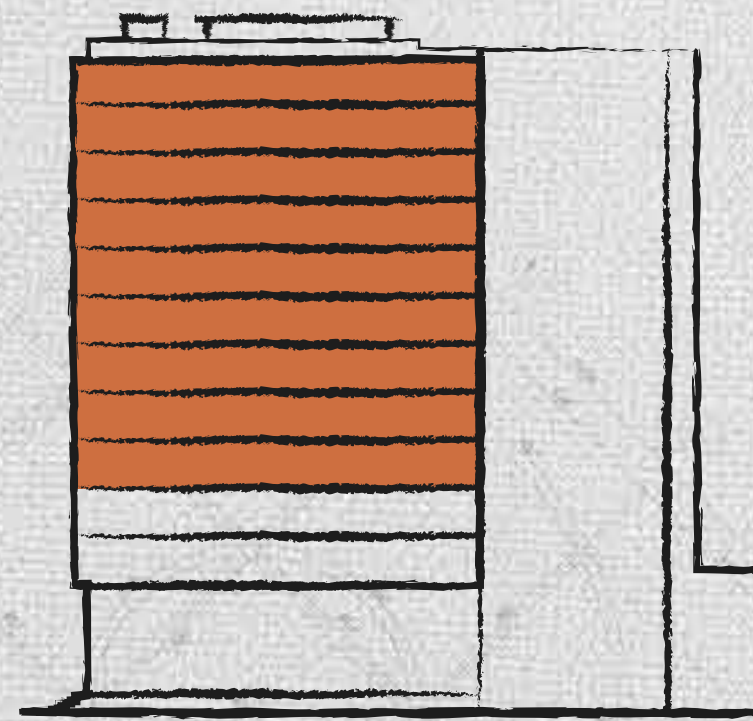
Balcón 3.40m<sup>2</sup>



\*Las imágenes y renders mostrados en este documento son estrictamente de carácter ilustrativo. El proyecto podrá cambiar o sufrir de modificaciones de acuerdo al Desarrollador. Sujeto a cambios sin previo aviso.

# PROTOTIPO B5

## ESTUDIO



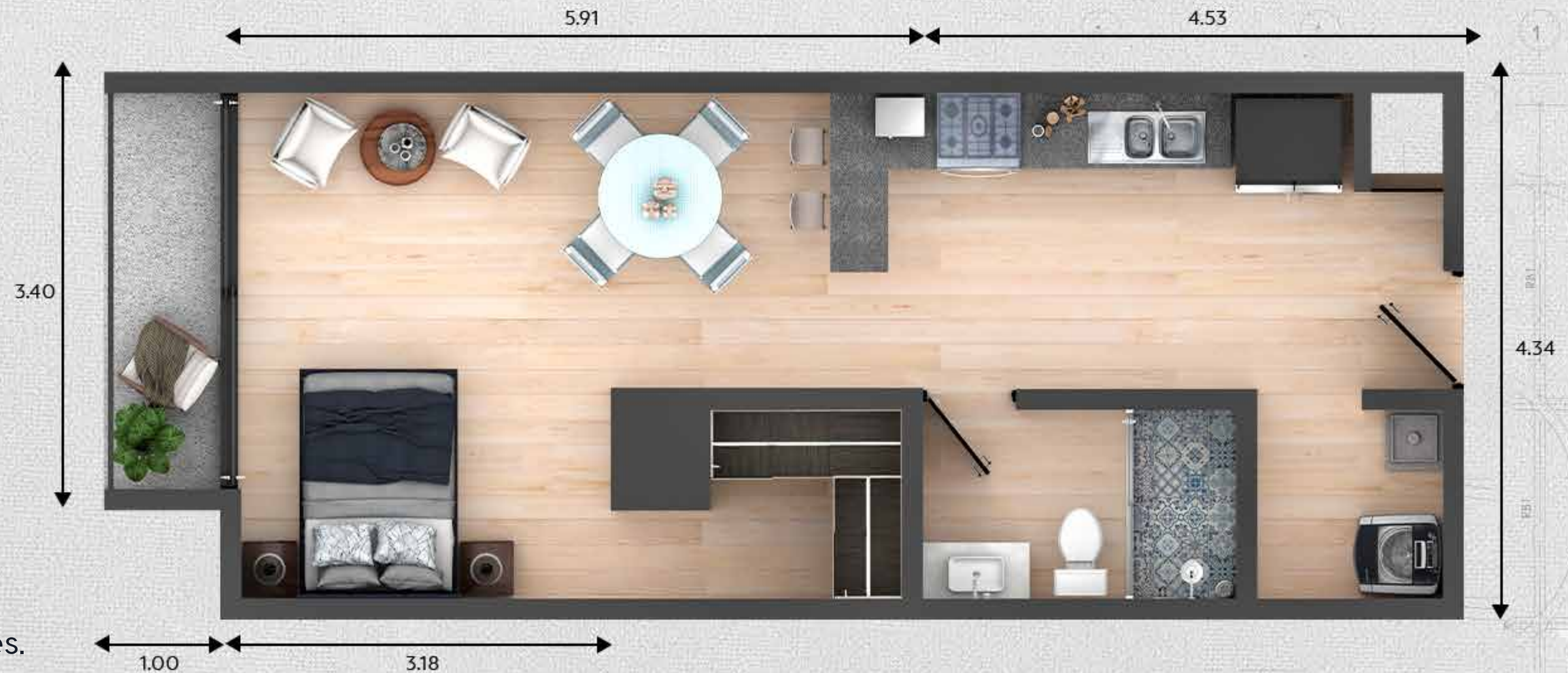
**NIVEL 5 AL 14**  
9 unidades.

\*Cajones de estacionamiento disponibles.  
Cotiza con tu asesor inmobiliario.

# 51.59m<sup>2</sup>

Interiores: 48.19m<sup>2</sup>

Balcón: 3.40m<sup>2</sup>





MARBELLESA

# RECÁMARA



\*Las imágenes y renders mostrados en este documento son estrictamente de carácter ilustrativo. El proyecto puede sufrir de modificaciones de acuerdo al Desarrollador. Sujeto a cambios sin previo aviso.



MARBELLESA

# BAÑO



\*Las imágenes y renders mostrados en este documento son estrictamente de carácter ilustrativo. El proyecto podrá cambiar o sufrir de modificaciones de acuerdo al desarrollador. Sujeto a cambios sin previo aviso.



MARBELLESA

# COCINA



\*Las imágenes y renders mostrados en este documento son estrictamente de carácter ilustrativo. El proyecto podrá cambiar o sufrir de modificaciones de acuerdo al Desarrollador. Sujeto a cambios sin previo aviso.





MARSELLERA

# SALA-COMEDOR



\*Las imágenes y renders mostrados en este documento son estrictamente de carácter ilustrativo. El proyecto podrá cambiar o sufrir de modificaciones de acuerdo al Desarrollador. Sujeto a cambios sin previo aviso.



# ¡MARSELLESA ES UN DESARROLLO QUE CUIDA EL MEDIO AMBIENTE!

Se estima que un litro de grasa puede llegar a contaminar cerca de 40,000 litros de agua.

Por eso, en Marsellesa utilizamos una "Trampa ecológica de grasa" es un dispositivo especial que ayuda a separar residuos líquidos y grasas, esto evita que los aceite se vayan por el drenaje y contaminen el agua y el medio ambiente.

Hoy en día muy pocas empresas utilizan este sistema ecológico en sus desarrollos, por lo que creemos que es importante crear conciencia y poner nuestro granito de arena.



MARSELLESA



MARSELLESA

[ MARSELLESA | COLONIA AMERICANA ]

Desarrollado por:



\*Las imágenes y renders son estrictamente de carácter ilustrativo. El proyecto podrá cambiar o sufrir de modificaciones de acuerdo al desarrollador. Sujeto a cambios sin previo aviso. Para conocer más acércate a tu asesor Dalton inmobiliaria.

